

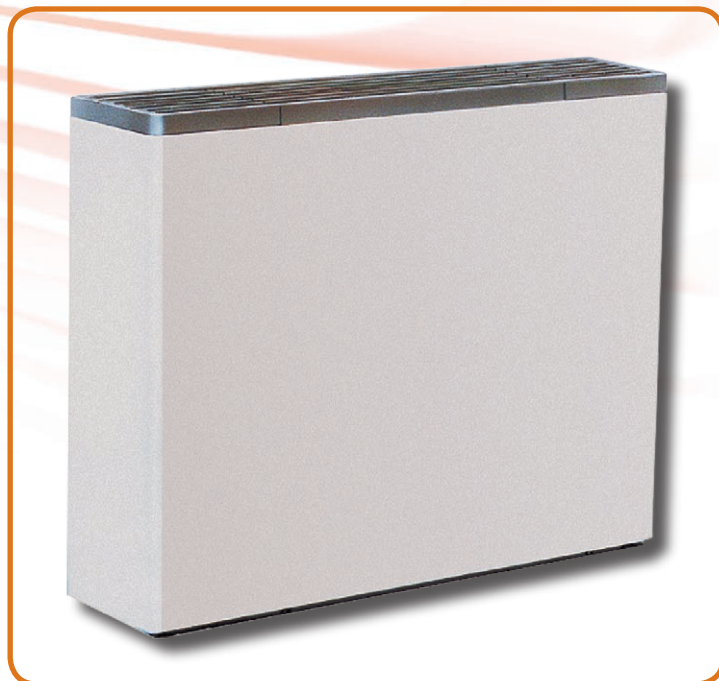


# Convettore Ventilato **Primula**

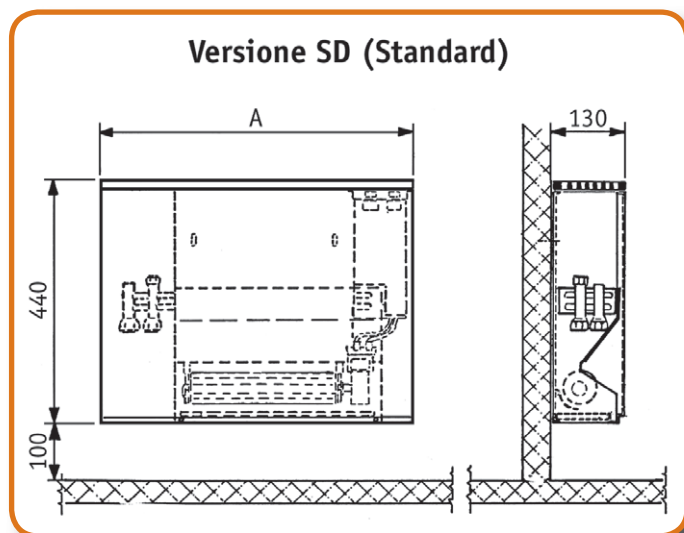
I **convettori ventilati Primula** sono unità terminali realizzati per il riscaldamento invernale di ambienti civili e commerciali in sostituzione dei tradizionali corpi scaldanti statici. Disponibili in 4 grandezze (1.1-3.6 kW) per alimentazione con acqua da caldaia o da pompa di calore. Anche in versione con batteria a resistenze elettriche.

## Principali Caratteristiche:

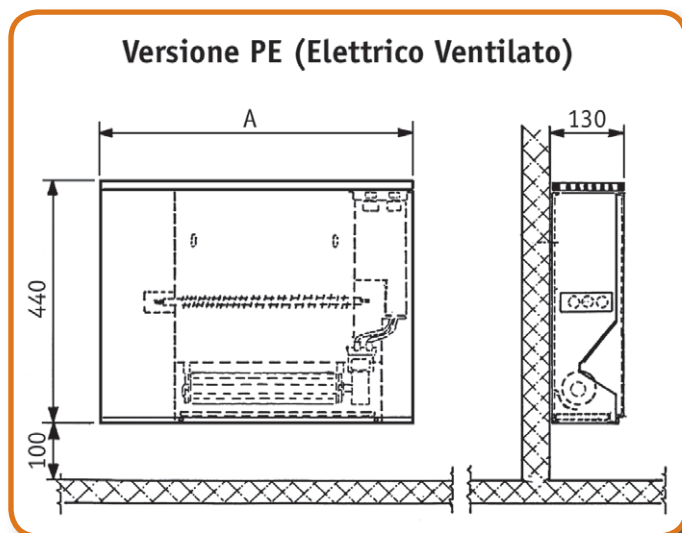
- Mobile in acciaio verniciato a forno, di colore grigio chiaro RAL 7038.
- Gruppo elettroventilante silenzioso comandato da commutatore a doppia velocità.
- Batteria a pacco, in tubi di rame ed alettature in alluminio.
- A richiesta disponibili con termostato di consenso per minima temperatura dell'acqua di alimentazione.



## Dimensioni e Pesì



	MODELLO			
	SD 10	SD 15	SD 25	SD 30
A	560	760	960	1160
PESO (kg)	9	12	15	20



	MODELLO		
	PE 10	PE 15	PE 20
A	560	760	960
PESO (kg)	10	14	16



## Dati tecnici

### Caratteristiche tecniche principali Versione SD

MODELLO			SD 10	SD 15	SD 25	SD 30
Acqua 80/70°C	Resa	kcal/h	1200	1700	2600	3100
	Portata acqua	l/h	120	170	260	310
	$\Delta p$ acqua	mm/H <sub>2</sub> O	41	160	255	215
Acqua 70/60°C	Resa	kcal/h	970	1390	2100	2600
	Portata acqua	l/h	97	140	210	260
	$\Delta p$ acqua	mm/H <sub>2</sub> O	30	135	170	150
Acqua 50/45°C	Resa	kcal/h	650	800	1250	1600
	Portata acqua	l/h	130	160	250	320
	$\Delta p$ acqua	mm/H <sub>2</sub> O	62	210	315	285
Riduzione resa minima velocità		K	0,81	0,80	0,70	0,79
Contenuto acqua batteria		l	0,15	0,25	0,40	0,60
Portata aria	Max. velocità	m <sup>3</sup> /h	120	170	260	320
	Min. velocità	m <sup>3</sup> /h	70	100	150	200
Caratteristiche elettriche	Alimentazione		220 V - mf. - 50 Hz			
	Potenza	W	20	40	60	75
	Assorbimento max.	A	0,20	0,30	0,60	0,70
Rumorosità (*)	Max. velocità	dB(A)	43	43	44	45
	Min. velocità	dB(A)	34	34	35	36

(\*) I valori di rumorosità sono stati rilevati ad una distanza di 2 metri dal fronte dell'apparecchio installato in un locale di medie dimensioni normalmente arredato.

### Caratteristiche tecniche principali Versione PE

MODELLO			PE 10	PE 15	PE 20
Potenzialità		W	1000	1500	2000
della batteria elettrica		kcal/h	860	1290	1720
Parzializzazioni		W	700/1000	1000/1500	1000/2000
Portata aria	Max. velocità	m <sup>3</sup> /h	120	170	260
	Min. velocità	m <sup>3</sup> /h	70	100	150
Livello sonoro	Max. velocità	dB(A)	43	43	44
	Min. velocità	dB(A)	34	34	35