



# Plenum PMC Multizone

Sistema di distribuzione dell'aria  
per Carisma CRSO e CRS-ECM

# Plenum PMC Multizone

Sistema di distribuzione dell'aria per Carisma CRSO e CRS-ECM



**Carisma Multizone** è un sistema di distribuzione dell'aria evoluto, adatto per impianti di tipo centralizzato che abbiano la necessità di adeguare il comfort di ogni ambiente alle singole esigenze, applicabile ai ventilconvettori canalizzabili Carisma CRSO e Carisma CRS-ECM.

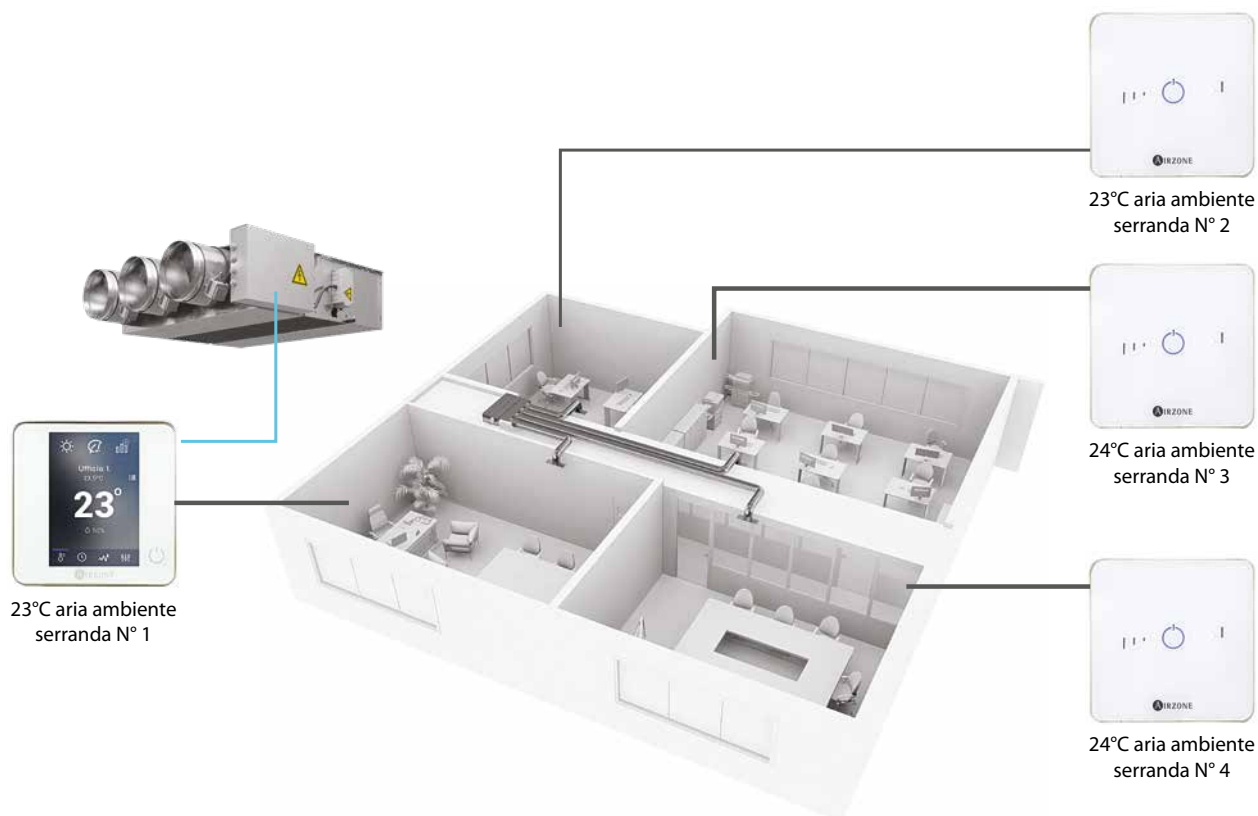
Il sistema **Multizone** è composto da un plenum con codoli con serrande modulanti e da un controllo elettronico in grado di gestire temperature diverse tramite portate aria variabili in ognuna delle zone climatizzate. Grazie ai controlli disponibili è possibile avere una programmazione separata per le varie zone; il sistema si può interfacciare anche con sistemi di supervisione Modbus.

**Le serrande** modulanti sono motorizzate, con corsa regolabile e gestite dal controllo elettronico.

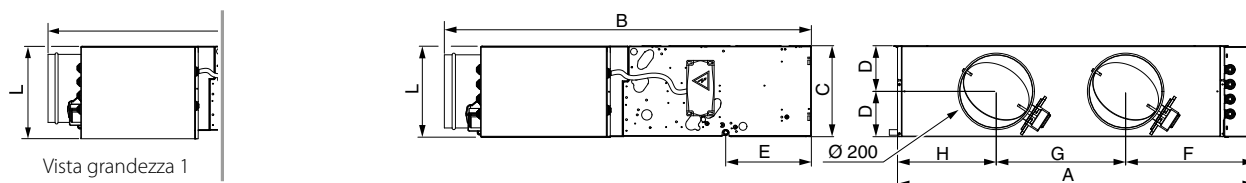
**Il plenum** viene consegnato con tutti i componenti (scheda di potenza, regolatore per motore asincrono o ECM e serrande motorizzate) già assemblati, mentre il termostato ed i sensori dovranno essere ordinati a parte; il plenum è equipaggiato con una morsettiera maschio per un innesto rapido alla morsettiera femmina presente sul fan coil.

Per ogni impianto dovrà essere previsto un **comando a parete a filo Multizone** (che funziona anche come sensore di zona) più un **sensore di zona a filo** per ogni zona fino ad un massimo di 4 per impianto (5 zone in totale contando il comando a parete a filo Multizone); il collegamento tra Plenum, comando a parete e sensori di zona deve essere effettuato con il cavo comunicazione Multizone (disponibile da 10 m o da 100 m).

**Vantaggi:** oltre a migliorare l'impatto estetico, con un'unica unità interna canalizzata è possibile climatizzare più locali dell'edificio, gestendo la velocità del ventilatore ed il flusso d'aria in modo indipendente.

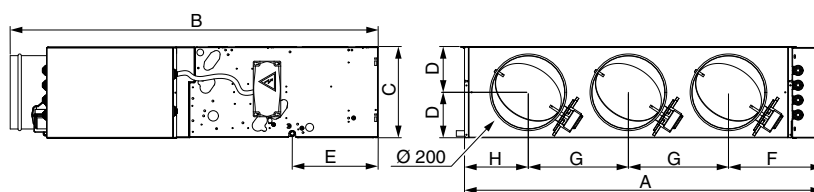


## Plenum a 2 codoli per CRSO/CRS-ECM - grandezze 1 e 2



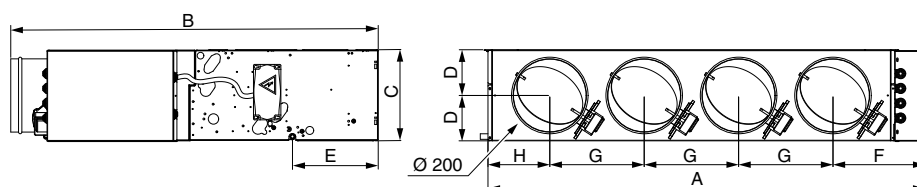
| Grandezza | Dimensioni (mm) |     |     |     |     |     |     |     |     | Peso (kg) |
|-----------|-----------------|-----|-----|-----|-----|-----|-----|-----|-----|-----------|
|           | A               | B   | C   | D   | E   | F   | G   | H   | L   |           |
| 1         | 751             | 993 | 218 | 109 | 230 | 260 | 313 | 178 | 248 | 9,8       |
| 2         | 966             | 993 | 248 | 124 | 230 | 349 | 350 | 267 | 248 | 11,0      |

## Plenum a 3 codoli per CRSO/CRS-ECM - grandezze 2 e 3



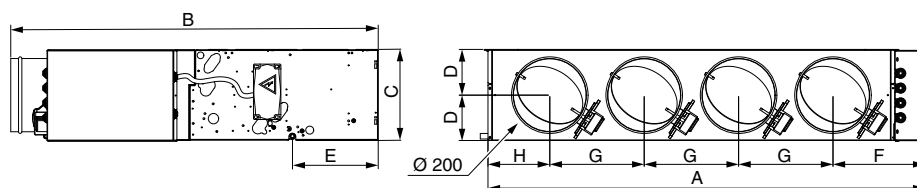
| Grandezza | Dimensioni (mm) |     |     |     |     |     |       |     | Peso (kg) |
|-----------|-----------------|-----|-----|-----|-----|-----|-------|-----|-----------|
|           | A               | B   | C   | D   | E   | F   | G     | H   |           |
| 2         | 966             | 993 | 248 | 124 | 230 | 254 | 270   | 172 | 12,3      |
| 3         | 1.181           | 993 | 248 | 124 | 230 | 284 | 347,5 | 202 | 13,5      |

## Plenum a 4 codoli per CRSO/CRS-ECM - grandezze 3 e 4



| Grandezza | Dimensioni (mm) |     |     |     |     |       |     |       | Peso (kg) |
|-----------|-----------------|-----|-----|-----|-----|-------|-----|-------|-----------|
|           | A               | B   | C   | D   | E   | F     | G   | H     |           |
| 3         | 1.181           | 993 | 248 | 124 | 230 | 249   | 255 | 167   | 14,8      |
| 4         | 1.631           | 993 | 248 | 124 | 230 | 316,5 | 360 | 234,5 | 17,4      |

## Plenum a 5 codoli per CRSO - grandezza 4



| Grandezza | Dimensioni (mm) |     |     |     |     |       |     |       | Peso (kg) |
|-----------|-----------------|-----|-----|-----|-----|-------|-----|-------|-----------|
|           | A               | B   | C   | D   | E   | F     | G   | H     |           |
| 4         | 1.631           | 993 | 248 | 124 | 230 | 246,5 | 305 | 164,5 | 18,7      |

## Comandi

### MZ-WM **Comando a parete a filo Multizone**

Termostato a parete con schermo touch in vetro temperato e struttura in acciaio

- Termostato di zona.
- Programmazione accensione ON/OFF per ogni zona.
- Definizione del profilo orario delle temperature di setpoint per ogni zona.
- Programmazione commutazione stagionale.
- Modalità Energy Saving con limitazione escursione setpoint.
- Sensore di umidità.
- Installabile a muro tramite supporto a corredo.



### MZ-SZ **Sensore di zona a filo**

Sensore a parete con struttura in acciaio e vetro con tasti capacitivi

- ON/OFF della zona.
- Lettura della temperatura ambiente e dell'umidità relativa.
- Variazione del set-point temperatura  $\pm 3^{\circ}\text{C}$ .



## Accessori

### MZ-C10 **Cavo comunicazione Multizone 10 m**

(per la connessione dei termostati o dei ricevitori alla scheda)



### MZ-C100 **Cavo comunicazione Multizone 100 m**

(per la connessione dei termostati o dei ricevitori alla scheda)





A company of Arbonia Group  
**ARBONIA** ▲

Seguici su



Sabiana app



---

**SABIANA SpA**

Via Piave 53 - 20011 Corbetta (MI) Italia  
T. +39 02 97203 1 r.a. • F. +39 02 9777282  
info@sabiana.it  
**www.sabiana.it**